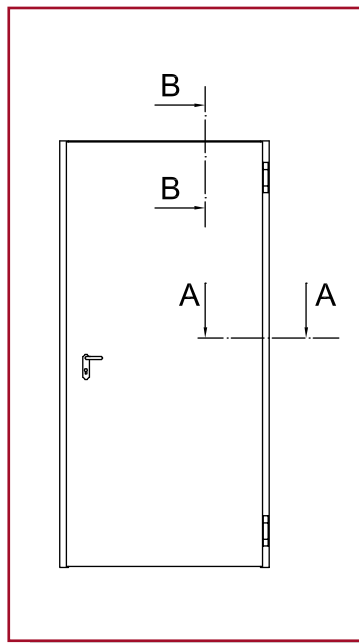
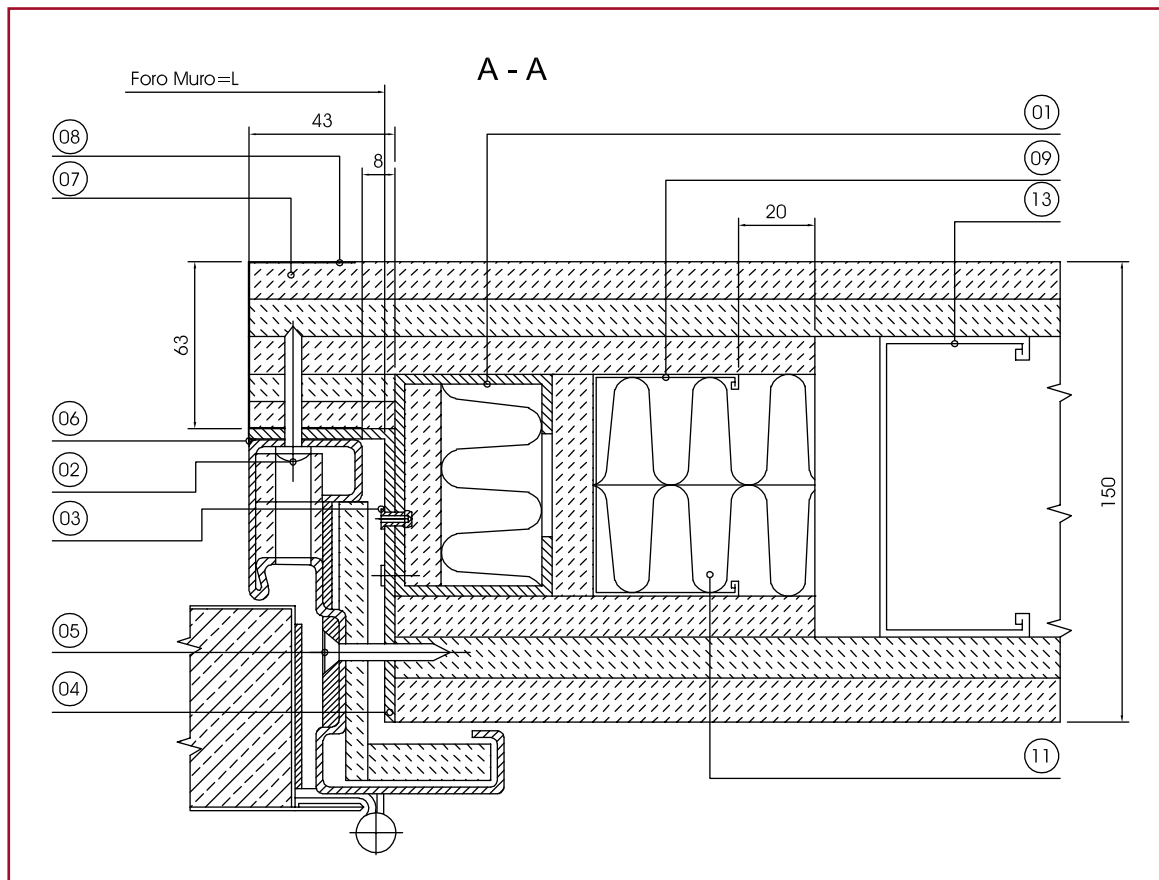


## Applicazione su parete in cartongesso REI 120 per porte ad uno e due battenti



01	Struttura di sostegno zincata
02	Vite autofilettante *
03	Rivetto *
04	Angolare di fissaggio *
05	Vite autofilettante *
06	Siliconatura
07	Lastra in gesso rivestito (cartongesso) tipo KNAUF GKF AK 12,5 mm
08	Paraspigolo tipo KNAUF 31x31 mm
09	Profilo a C metallico 75x50x0.6 mm tipo KNAUF
10	Profilo a U metallico 100x40x0.6 mm tipo KNAUF
11	Lana minerale densità 70 kg/m3
12	Lastra in gesso rivestito (cartongesso) tipo KNAUF GKB 12.5 mm
13	Profilo a C metallico 100x47x0.6 mm tipo KNAUF

\* fornitura a corredo



La porta tagliafuoco REI 120 ad uno e due battenti è applicabile anche su parete in cartongesso REI 120 la quale, nella zona di collegamento alla porta, deve essere costruita secondo particolari specifiche:

- orditura metallica in profili guida orizzontali ad "U" in acciaio zincato spessore 0,6 mm e sezione di 100x40 mm, bloccati a soffitto e a pavimento, profili montanti verticali a "C" in acciaio zincato spessore 0,6 mm e sezione 100x47 mm. La sezione dell'orditura accanto alla porta è ridotta a 75mm;
- rivestimento delle due facce dell'orditura metallica con doppio strato, in zona porta con triplo strato, di lastre in cartongesso tipo KNAUF GKF AK antincendio ciascuna dello spessore di 12,5 mm;
- riempimento dei profili dell'orditura da 75 mm accanto alla porta con strisce di lana minerale, di densità 70 kg/m3.

Struttura di sostegno della porta composta da:

- due montanti in lamiera (50x75 mm) dello spessore di 4 mm ancorati tramite due canotti a cannocchiale e relativa piastra di fissaggio a pavimento e a soffitto;
- un traverso in lamiera (50x75 mm) dello spessore di 4 mm ancorato sui due montanti tramite due canotti a cannocchiale e relativa piastra di fissaggio con viti autofilettanti diametro 5,5 mm.

Il telaio della porta viene appositamente predisposto per l'applicazione REI 120 - caratteristica da specificare all'ordine. La misura di riferimento è sempre quella del foro muro nominale della porta stessa.

